



Familienzentrum Lönneberga  
 Im Beuler Feld 18  
 45279 Essen  
 0201 319375 240  
 fz-loenneberga@cse.ruhr

**Leitung**  
 Lukas Bontke, stellv. Ltg.  
 Manuela Jaiteh

**Öffnungszeiten**  
 07.00 Uhr bis 16.00 Uhr

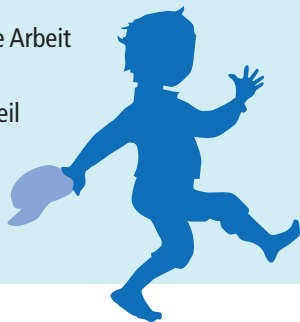


Eine Gesellschaft von:



### Das bieten wir den Kindern und Familien:

- Vorschulprogramm
- Wöchentliche Bewegungseinheiten
- Musikalische Früherziehung – „Singende Kitas“
- Portfolioarbeit
- Feste, Feiern und Tage der offenen Tür
- Individuelle Eingewöhnung der Kinder
- Gesunde und ausgewogene Ernährung
- „Ackerhelden“ – wöchentliche Besuche auf dem Bauernhof (saisonal)
- Generationsübergreifende Arbeit (Solferino Altenheim)
- Lesepatin aus dem Stadtteil
- Nachhaltige und umweltbewusste Erziehung
- Multikulturelle Arbeit



Liebe Eltern,  
 schauen Sie doch mal rein, wir zeigen Ihnen gerne unsere Einrichtung, geben Ihnen weitere Informationen und beantworten Ihre Fragen!



Willkommen bei uns im Familienzentrum Lönneberga im Verbund mit dem Familienzentrum Saltkrokan



Design: www.3kreativ.de

## Wir betreuen insgesamt 76 Kinder im Alter von 1 bis 6 Jahren

- Zwei Altersgemischte Gruppen von 1-6 Jahre
- Zwei Altersgemischte Gruppen von 2-6 Jahre



## Unsere Räume:

- Gruppenräume jeweils mit zusätzlichem Funktionsraum, Schlafraum und Waschraum
- Mehrzweckhalle
- Großes Außengelände
- Großzügige Flure mit Spielmöglichkeiten
- Beratungsräume mit unterschiedlicher Nutzungsmöglichkeit

## Tagesablauf:

- Bringzeit 7.00 Uhr bis 9.00 Uhr
- Gleitendes Frühstück vom Haus
- Morgenkreis und Planung des Tages mit den Kindern
- Freispiel, Aktionen, Projekte, Ausflüge, Spiel auf dem Außengelände
- Mittagessen
- Ruhephase und Mittagsschlaf
- Nachmittagssnack
- Freispiel, Aktionen, Projekte, Ausflüge, Spiel auf dem Außengelände

# Unser KINDEr Menschenbild

„Sei frech, wild und wunderbar!“

Pippi Langstrumpf

Wir nehmen dich an wie du bist und begegnen dir mit Wohlwollen und ehrlichem Verständnis.

Wir begleiten dich ein Stück auf deinem Weg und sehen uns als „Schatzsucher“ auf deiner eigenen Entdeckungsreise.

Wir wissen um deine Neugierde, deine Begeisterung, deine Sorgen und Ängste und nehmen uns diesen an.

Wir schaffen dir dafür den Raum und geben dir die Zeit den Kindergartenalltag in deinem Tempo zu erleben.

Wir möchten dir Vorbild sein, dir Orientierung bieten und dir ein strukturiertes, verlässliches Umfeld geben.

Du darfst bei uns so sein, wie du bist, mit all deinen Stärken und Schwächen!

„Es gibt kein Alter, in dem alles so irrsinnig intensiv erlebt wird wie in der Kindheit.“

Wir Großen sollten uns daran erinnern, wie das war.“

Astrid Lindgren

## Wir wollen:

- **Familien stärken:** Familiäre und soziale Beziehungen sowie Familienleben und -alltag sollen erlebbar und fühlbar werden.
- **Familien unterstützen:** Hilfe, Bildung, Beratung und Betreuung für die ganze Familie.
- **Familien fördern:** Bereitstellung eines umfassenden Bildungsangebotes zur Förderung von Erziehungs Kompetenzen und Informationen zu Gesundheit und Ernährung.
- **Familien Raum geben:** Ein Raum, in dem Familie gemeinsam erlebt werden kann, in dem Bildung und Beratung stattfinden, in dem Kinder willkommen sind und betreut werden, in dem Kommunikation, Austausch und gegenseitige Stärkung erfahrbar werden.

## Das bieten wir den Familien:

- Elternkurse, Eltern-Kind Angebote
- Elternabende
- Elterngespräche individuell
- Vermittlung, Information und Beratung zu: Kindertagespflege, Eltern-Kind-Gruppe, unterschiedliche Beratungsstellen bei der cse gGmbH und extern (siehe unten), Sportverein, Ergotherapie, Logopädie, Heilpädagogische Praxen, Jugendamt, diverse öffentliche Einrichtungen im Stadtteil (Sprechen Sie uns gern dazu an)
- Elternbildungsangebote
- Projekt „Start“ für geflüchtete Mütter (wöchentlich)
- Offene Sprechstunde (wöchentlich)
- „Multifamilienarbeit“ (wöchentlich)
- Projekt „Rucksack“ (wöchentlich)
- Offene Spielgruppe „Eltern Start“
- Sprachförderung

## Unsere Kooperationspartner:

- Kindertagespflege cse gGmbH und Diakonie Essen
- Grundschulen im Stadtteil
- Heilpädagogische Praxen: Winterscheid, Schmurr
- katholische Familienbildungsstätte, AWO Familienbildungsstätte
- Praxis für Ergotherapie Martina Paul
- Bürgerladen Hörsterfeld
- Jugendamt der Stadt Essen
- Schwangerenberatung
- Jugendpsychologisches Institut
- Jugendhaus Hörsterfeld
- Katholische und evangelische Kirchengemeinde
- FLIZmobil
- Betreutes Wohnen der cse gGmbH
- Erziehungsberatung (Stadt Essen und cse gGmbH)
- Solferino DRK Pflegezentrum
- MTG Horst
- Klosterberghof
- Krankenkassen